

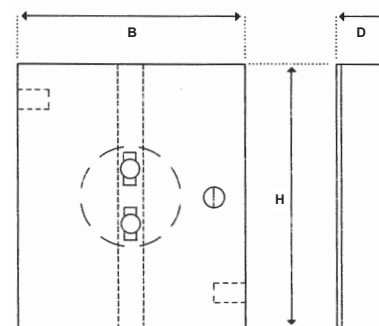


## Brandslanghaspelskasten

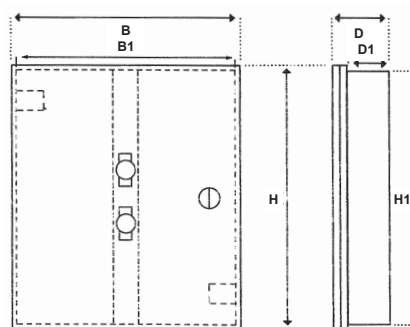


Artikel	Type	Diepte in mm	Hoogte in mm	Breedte in mm	Nismaten in mm D1 x H1 x B1
Opbouwkast	VB2	190	935	795	- . -
Opbouwkast	VB3	230	935	795	- . -
Inbouwkast	IB2	190	935	795	160 x 895 x 755
Inbouwkast	IB3	230	935	795	200 x 895 x 755

### haspelkast



Opbouwkast

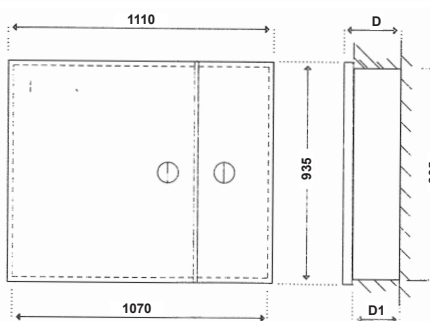
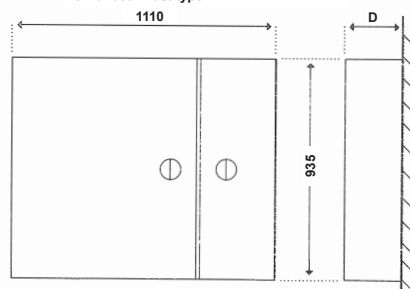


Inbouwkast



### combikast

Combi-bouwkast type CVB



Artikel	Type	Inbouwmaat				Max. inw. diepte	code
		Diepte	Hoogte	Breedte	Diepte		
Combi-opbouwkast	CVB 1	230	-	-	-	210	6124
Combi-inbouwkast	CIB 2	230	895	1070	200	210	6125



## Kasten



### Kasten met kunststof achterwand en transparante deksel

- deksel van transparant acryl;
- achterwand van kunststof;
- sluiting d.m.v. twee clips.

#### Code 3970, type PH6:

- geschikt voor toestellen t/m 6 kg;
- afmeting 260 x 610 x 210 (l x h x d)

#### Code 3968, type PH12:

- geschikt voor toestellen t/m 12 kg;
- afmeting 305 x 795 x 210 (l x h x d)



### Kunststof blusserkasten

#### Code 3961

- geschikt voor toestellen t/m 6 kg.;
- afmeting 260 x 680 x 260 mm (l x h x d).

#### Code 3960

- geschikt voor toestellen t/m 9 kg.;
- afmeting 310 x 830 x 263 mm (l x h x d).



### Plaatstalen kasten

- plaatstaal 2 x gelakt;
- afsluitbare deur;
- aflopende bovenzijde;
- kleur: RAL 3000;
- gewicht 8,5 kg.;
- afmetingen 760 x 300 x 220 mm (l x h x d).

#### Code 3976, type 501

- geschikt voor toestellen t/m 12 kg.;
- zonder slot.



#### Code 3983, type 511

- uitgevoerd met afsluitbare deur;
- met cilinderslot.