

Is het een verplichting om noodverlichting te hebben binnen een bedrijf?

Wettelijke verplichtingen met betrekking tot noodverlichting staan vast in het Bouwbesluit 2003, de Arboret, de Model Bouwverordening (10^e wijziging) en een aantal artikelen van de NEN-1010. De NEN-EN 1838 heeft geen wettelijke status, maar geeft wel richting aan het ontwerp van een noodverlichtingsinstallatie, zodat die aan wettelijke eisen voldoet.

Welke armaturen moeten permanent branden en wanneer?

Vluchtweegaanduiding (transparantverlichting) met pictogrammen dienen conform wettelijke voorschriften altijd goed zichtbaar te zijn en moeten branden tijdens aanwezigheid van personen.

Moet in een klein bedrijf ook noodverlichting worden geïnstalleerd?

Ja. In het arbeidsomstandighedenbesluit, dat voor elke werkgever van kracht is, is de verplichting van vluchtrouteverlichting vastgelegd in artikel 3.7.4 en die van veiligheidssignalering voor vluchtrouteaanduiding in artikel 3.7.5.

Moet ik jaarlijks de noodverlichting testen?

Reguliere inspectie en onderhoud van en aan noodverlichting is verplicht en is zelfs in een groeiend aantal gemeenten vereist voor de gebruiksvergunning. Dit is onder andere vastgelegd in de Model Bouwverordening en het gebruiksbesluit 2007. Daarnaast wordt er geëist dat de aanwezige noodverlichting goed functioneert. Borging hiervan is alleen te realiseren door middel van dit reguliere onderhoud. Wij volgen de inspectierichtlijn ISSO 79 en de NEN-EN 50172, waarbij wij een inspectie / onderhoudsinterval van 1 jaar aanhouden.

Kan ik het jaarlijkse onderhoud niet zelf doen, iedereen kan toch een tl-buis verwisselen?

Het jaarlijks onderhoud dient uitgevoerd te worden door een vakbekwaam persoon, die kennis heeft van elektrotechnische werkzaamheden en inzicht heeft in mogelijke gevaren. Het onderhoud is complexer dan het op het eerst gezicht lijkt en houdt meer in dan een tl-buis vervangen. Met name het testen van de autonomie en het vervangen van accu's vergt gedegen kennis.

Wat is autonomie en hoe testen jullie dit?

De term autonomie wordt gebruikt voor de volledige brandduur in nood, op de noodvoeding van de installatie (dit is de periode dat de installatie autonoom kan functioneren). In Nederland is de eis voor deze autonomie 1 uur (conform Bouwbesluit en NEN-EN 1838). Dit is te toetsen door het spanningloos maken van de installatie of het individuele armatuur.

ANSUL
BRANDBEVEILIGING



De brand*mééster*

Platinastraat 15
8211 AR Lelystad
Postbus 209
8200 AE Lelystad

T 0320 24 08 64
F 0320 24 77 07

sales@ANSUL.nl
www.ANSUL.nl

Waar anderen zich beperken tot het leveren van blusmiddelen, het aanbieden van onderhoudscontracten of het leveren van kennis, daar geeft ANSUL u de beschikking over het totale pakket.

Een complete dienstverlening die garanties biedt voor het maximale rendement van uw investeringen in brandveiligheid; de bescherming van uw personeel, bezoekers, inventaris en gebouwen.

De zekerheid van maatwerk.

ANSUL
BRANDBEVEILIGING



Onderhoud Noodverlichting



Blusmiddelen ANSUL

Brandslanghaspels, poederblussers, vetblussers, sproeischuimblussers, koolzuursneeuwblussers, blusdekens, blusschuimen en blussystemen.

Service en onderhoud

Onderhoud en inspecties door erkende deskundigen van ANSUL op alle merken.

Trainingen

Cursussen Bedrijfshulpverlening en Blusinstructies (theorie en praktijk).

Noodplannen en noodverlichting

Verzorgen van bedrijfsnoodplannen, ontruimingsplattegronden en noodverlichting afgestemd op de actuele situatie binnen uw bedrijf.

Totaalpakket ANSUL BV

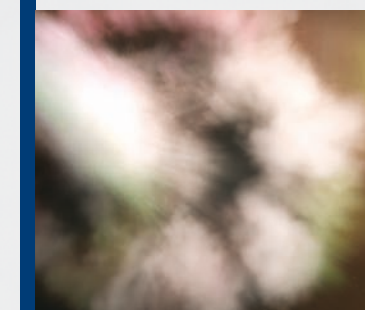
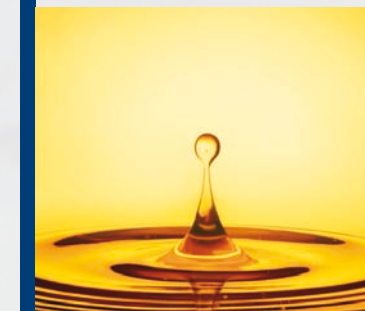
ANSUL biedt u alle producten én diensten voor een optimale brandbeveiliging.

Het brandbeveiligingspakket wordt voor u op maat gemaakt en voldoet aan alle voorschriften.

Alle blusmiddelen worden in eigen beheer ontwikkeld en geproduceerd en zijn het resultaat van jarenlange ervaring en scherpe kwaliteitscontroles.

De brand*mééster*

Maatwerk in dienst van veiligheid en preventie.



Periodieke vakkundige inspectie voor alle veiligheid

Gedegen controle kan veel schade voorkomen

Jaarlijks onderhoud en controle

Men gaat er vaak vanuit, wanneer er noodverlichting aanwezig, de veiligheid voldoende gewaarborgd is. Niets is minder waar! Noodverlichtingarmaturen hebben regelmatig (onzichtbare) defecten zoals accu's met onvoldoende capaciteit of kapotte lampen. Daarnaast is dikwijls sprake van een verkeerde vluchtroute, verouderde pictogrammen of een tekort aan noodverlichting. Problemen die zonder vakkundige controle pas openbaar worden als de nood aan de man is! Laat ANSUL daarom jaarlijks uw noodverlichting controleren.

Normatieve verwijzingen

NEN-EN 1838	Toegepaste verlichtingstechniek - Noodverlichting
NEN-EN 6088	Brandveiligheid van gebouwen / Vluchtwegaanduiding
NEN-EN 50172	Noodverlichtingsystemen voor vluchtwegen
NEN 1010	Veiligheidsbepalingen voor laagspanningsinstallaties
ISSO Publikatie79	Inspectie en onderhoud van noodverlichtingsinstallatie

Deskundig onderhoud

ANSUL onderhoudt en controleert elk type noodverlichting. Onze daartoe speciaal opgeleide servicemonteurs testen en onderhouden hierbij alle armaturen conform NEN-EN 50172. Zij controleren tevens of de inrichting nog voldoet en of er geen veranderingen hebben plaatsgevonden. De armaturen worden standaard voorzien van een onderhouds-sticker. U ontvangt een volledig servicerapport met daarbij een overzichtslijst met de staat van alle armaturen. Dit kan tevens als logboek dienen. Eventuele tekortkomingen worden ter plekke toegelicht en gerepareerd.

ANSUL houdt uiteraard rekening met uw persoonlijke wensen en met de activiteiten binnen uw organisatie. De werkzaamheden die we bij u verrichten zullen niet tot nauwelijks van invloed zijn op uw bedrijfsvoering.

Stappenplan controle noodverlichtingarmatuur



Optische controle/control testknop



Transparante lenskap demonteren



TL controleren en uitnemen



Behuizing verwijderen



Laadstroom meten



Terugplaatsen (nieuwe) TL-buis



Conditie accu bepalen (check autonomie 1 uur)



Armatuur in elkaar zetten en sluiten



Eindcontrole



Armatuur reinigen



Controle etiket plaatsen



Servicerrapportage